

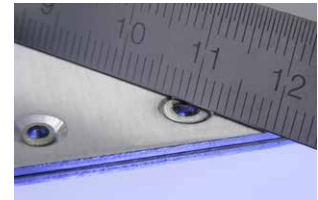
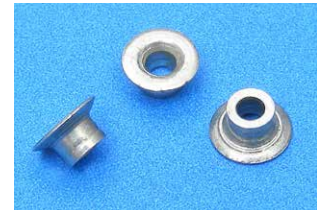
Double Flush Chobert® Rivet à Répétition

Pour les applications dans des matériaux exceptionnellement fins

Le Chobert Double Flush est un rivet à répétition à tête fraisée destiné aux assemblages de tôles particulièrement fines. Conçu d'après le design du notre rivet Chobert, le "Double Flush" est la solution idéale pour les assemblages dans l'industrie électronique et toute autre application où le dépassement en face arrière et le risque de perte de tige doivent être impérativement évités.

Le "Double Flush" est posé dans des tôles dont les trous sont fraisés des deux côtés de l'assemblage. Après pose, le rivet est affleurant tant sur la surface avant que côté contre-tôle de l'application.

Les rivets à répétition POP Avdel ont pour principales caractéristiques la rapidité de mise en œuvre et la fiabilité des assemblages fournis. A chaque fin de cycle de pose, la fixation suivante est amenée au nez de l'outil qui est alors prêt à répéter le process d'assemblage.



Caractéristiques & Avantages

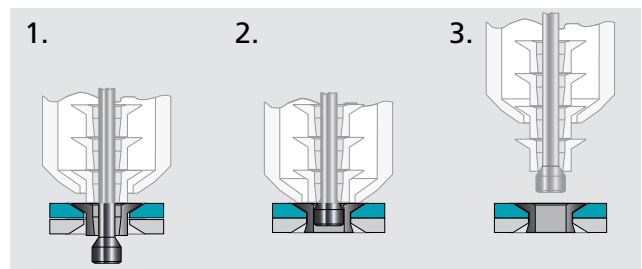
- Affleurement des deux côtés de l'assemblage*
- Utilise un moindre espace dans le châssis
- Durant la phase de design, son faible encombrement permet de simplifier la procédure de modélisation des châssis
- Peut être posé en tout sens selon accessibilité
- S'expand radialement dans les supports à assembler
- Fournit un serrage supérieur à de nombreuses autres technologies
- Monocomposant, cette fixation évite les risques de chute de tige et élimine la source de tout dommage électrique
- Les rivets à répétition se posent rapidement grâce à leur présentation en chargeur ou alimentation par bol

* Le dépassement en face arrière après pose est possible jusqu'à 0,5 mm.

Spécifications

ø de corps	3,2 mm
Matière	Acier
Finition	Zinc passivé clair
Plages de serrage	2,00 - 2,67 mm 2,41 - 2,92 mm
Résist. au cisaillement	1,018 kN (moy.)
Résist. à l'arrachement	1,519 kN (moy.)

Séquence de pose type



Applications

- Châssis d'ordinateur
- Pièces d'électronique
- Applications automobile
- Produits Blancs
- Electroménager
- Chauffage et ventilation
- Toute application sur tôles fines, là où priment le coût matière et la faiblesse de l'espace disponible



Outils de pose

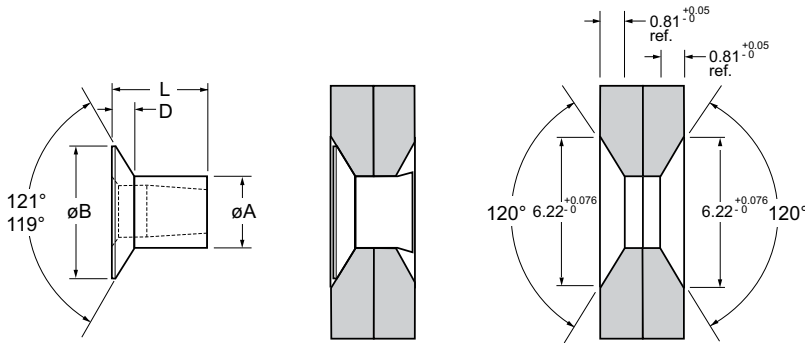
Le "Double Flush" est parfaitement posé en quelques secondes avec les outils standards de la gamme Répétition.





Spécifications

Forme de tête 120° Tête fraisée
 Matière Acier bas carbone
 EN 10263-2 C8C DIN 10263-2 Qst 34-3
 Finition Zingué, passivation claire trivalente



Le dépassement en face arrière après pose dépend de l'application – possible jusqu'à 0,5 mm.

ø					øB	D	L	øA			Nombre de rivets par chargeur typ.	Référence
	nom.	min.	max.	min.								
3,2 (1/8")	2,00	2,67	3,26	3,34	5,46	0,76	2,49	3,25	1,02	1,52	120	01110-11708
	2,41	2,92					2,79				112	01110-11294

en millimètres
 1) valeurs moyennes

Installation

Les rivets Double Flush Chobert se posent avec les outils, modèles 7530 et 7537 en utilisant l'équipement d'installation suivant. Pour plus d'information, veuillez contacter votre représentant local STANLEY Engineered Fastening.

Description	Référence		
Ensemble de nez	07537-03100		
Aiguille	Standard	07150-08004	cf. ci-dessus
	1. surdimensionnée	07150-08104	+ 0,10 mm
	2. surdimensionnée	07150-08204	+ 0,25 mm
Ressort d'aiguille	07271-06630		



Modèle 7530



Modèle 7537