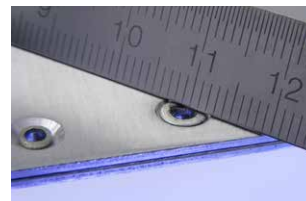


Il rivetto "Double Flush" è un rivetto a ripetizione con testa svasata per utilizzo in materiali estremamente sottili. Basato sul disegno dello Chobert POP Avdel, il Double Flush Chobert è una soluzione ideale per il fissaggio nell'industria elettronica e altre applicazioni dove la protusione e la perdita del gambo del rivetto non sono preferite.

Il "Double Flush" è piazzato in lamiere che hanno fori svasati su entrambi i lati. Dopo l'installazione il rivetto presenta un fissaggio a filo anche sul lato posteriore del componente.

I sistemi di rivettatura a ripetizione POP Avdel sono stati progettati per un assemblaggio rapido e affidabile del componente. Alla fine di ciascun ciclo d'installazione, il rivetto successivo è portato automaticamente alla testata dell'attrezzo pronto per ripetere il processo di assemblaggio.



Caratteristiche e vantaggi chiave

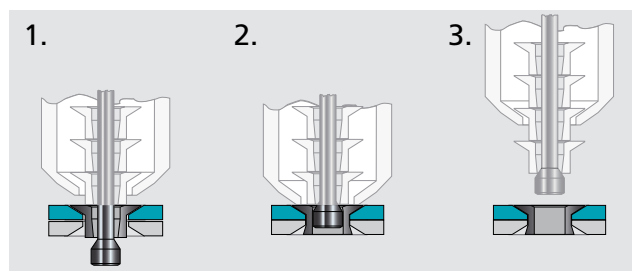
- Superficie a filo su entrambe i lati del componente*
- Riduce le necessità di eccessivo spazio dentro lo chassis
- La comune forma del foro può essere usata in tutto il progetto dello chassis per ridurre la complessità
- Può essere installato in entrambe le direzioni se accessibile
- Si espande radialmente nel materiale durante l'installazione
- Fornisce una resistenza di fissaggio superiore se comparato alle tecnologie concorrenti
- Il rivetto in un pezzo elimina la potenziale perdita del gambo che può causare problemi elettrici
- Installazione rapida dei rivetti a ripetizione con caricatore o vibratore di alimentazione

* L'entità della sporgenza posteriore del rivetto installato è dipendente dall'applicazione. Fino a 0,5 mm è ammessa.

Specifiche

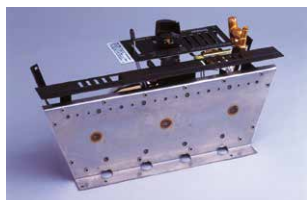
Diametro del corpo	3,2 mm
Materiale	Acciaio
Surface finish	Zincatura e passiv. bianca
Spessore serrabile	2,00 - 2,67 mm 2,41 - 2,92 mm
Tipica resistenza a taglio	1,018 kN
Tipica resistenza a trazione	1,519 kN

Sequenza tipica di piazzamento



Applicazioni di assemblaggio

- Chassis di computer
- Dispositivi elettronici
- Applicaz. automotive
- Elettrodomestici grandi e piccoli
- Riscaldamento e ventilazione
- Carpenteria metallica con lamiere sottili dove il costo materiale e lo spazio lato cieco è un vantaggio



Attrezzatura per l'installazione

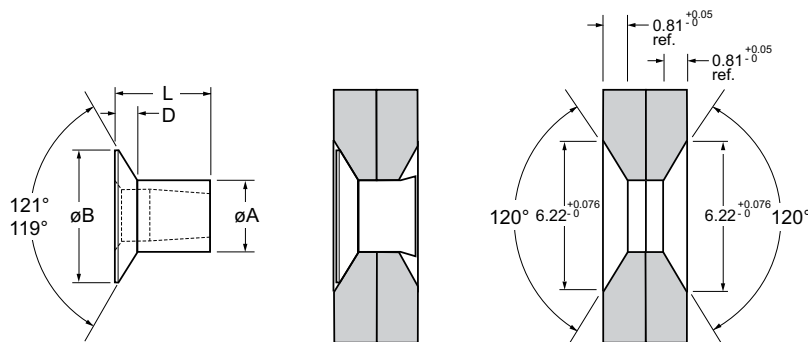
Il rivetto "Double Flush" è installato in pochi secondi con attrezzi per rivetti a ripetizione standard.





Specifiche

Forma della testa 120° Testa svasata
 Materiale Acciaio
 EN 10263-2 C8C DIN 10263-2 Qst 34-3
 Finitura superficiale Zincato, passivazione chiara trivalente



L'entità della sporgenza posteriore del rivetto installato è dipendente dall'applicazione. Fino a 0,5 mm è ammessa.

ø	Ø		Ø		øB	D	L	øA	kN ¹⁾	kN ¹⁾	Rivetti per caricatore	Codice
	min.	max.	min.	max.								
nom.					max.	max.	max.	max.			typ.	
3,2 (1/8")	2,00	2,67	3,26	3,34	5,46	0,76	2,49	3,25	1,02	1,52	120	01110-11708
	2,41	2,92					2,79				112	01110-11294

in millimetri
 1) valori tipici

Installazione

I rivetti Double Flush Chobert possono essere piazzati con gli strumenti di installazione di tipo 7530 e 7537 con i seguenti equipaggiamenti. Per ulteriori informazioni si prega di contattare il vostro rappresentante locale STANLEY Engineered Fastening.

Descrizione	Codice	Ø	
Equipaggiamento	07537-03100		
Mandrino	Standard	07150-08004	vd. sopra
	1. maggiorazione	07150-08104	+ 0,10 mm
	2. maggiorazione	07150-08204	+ 0,25 mm
Molla	07271-06630		



Tipo 7530



Tipo 7537