

Raccogliambo a sgancio rapido

Per Genesis® nG series 71203 / 71213 / 71401 / 71223 / 71233

Il nuovo design del raccogliambi richiede un ¼ di giro per liberarlo dallo strumento.

Un deflettore fisso gambi impedisce l'espulsione del gambo verso l'operatore nel caso in cui lo strumento venga azionato con il raccogliambo rimosso.

Il nuovo design sostituisce l'attuale raccogliambo delle esistenti Genesis® e il meccanismo di ghigliottina/arresto, e fornirà una soluzione più affidabile di raccogliambo rimovibile per la gamma degli attrezzi Genesis®.

Gli kits sono disponibili per convertire le precedenti versioni di Genesis®:

Per nG1, nG2, nG2-S, nG3 = n. parte 71213-05200

Per nG4 = n. parte 71233-05200

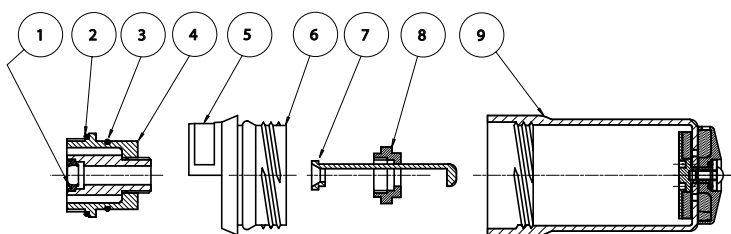
Il nuovo raccogliambo ha il vantaggio di:

- Design semplice
- Filettatura a 4 principi per facilitare il montaggio
- ¼ di giro per rimuovere e sostituire il raccogliambo
- Bottiglia sistema di bloccaggio "Snap-On"
- Materiale del raccogliambo durevole
- Deflettore in acciaio temprato per impedire l'espulsione all'indietro di gambi, se lo strumento viene utilizzato con il raccogliambo rimosso.

NOTA: una volta lanciata, la chiusura attuale, il meccanismo a ghigliottina non sarà più disponibile. Se sono necessari parti di ricambio per questo strumento, un nuovo kit "raccogliambi" di sostituzione sarà fornito (vedi sotto).



Kit Raccogliambo, N. parte 71213-05200¹⁾ (nG1, nG2, nG2-S, nG3) o 71233-05200²⁾ (nG4)



Voce	N. parte	Descrizione
1	07003-00274 ¹⁾ 07003-00374 ²⁾	Guarnizione a labbro
2	07003-00278	O-Ring
3	07003-00398	O-Ring
4	71213-05103 ¹⁾ 71233-05103 ²⁾	Tappo di montaggio
5	71213-03001	Etichetta di avvertimento
6	71213-05104	Adattatore bottiglia
7	71213-05101	Deflettore
8	71213-05102	Dadi di fissaggio
9	71213-05100	Assemblaggio raccogliambo

Sistema di regolazione dell'aspirazione

Per l'espulsione gambi per tutta la serie Genesis® nG

La reintroduzione di una valvola rotante separata consente di regolare il flusso d'aria al sistema di aspirazione. Gli attuali strumenti nG hanno il meccanismo di innesco collegato alla valvola rotante e non hanno capacità di regolare il flusso d'aria.

La 'regolazione separata del flusso d'aria del vuoto' ha il vantaggio di:

- Design semplice
- Semplifica la manutenzione
- Regolazione manuale (in grado di controllare l'aspirazione per soddisfare i specifici rivetti utilizzati)
- Riduce il consumo d'aria