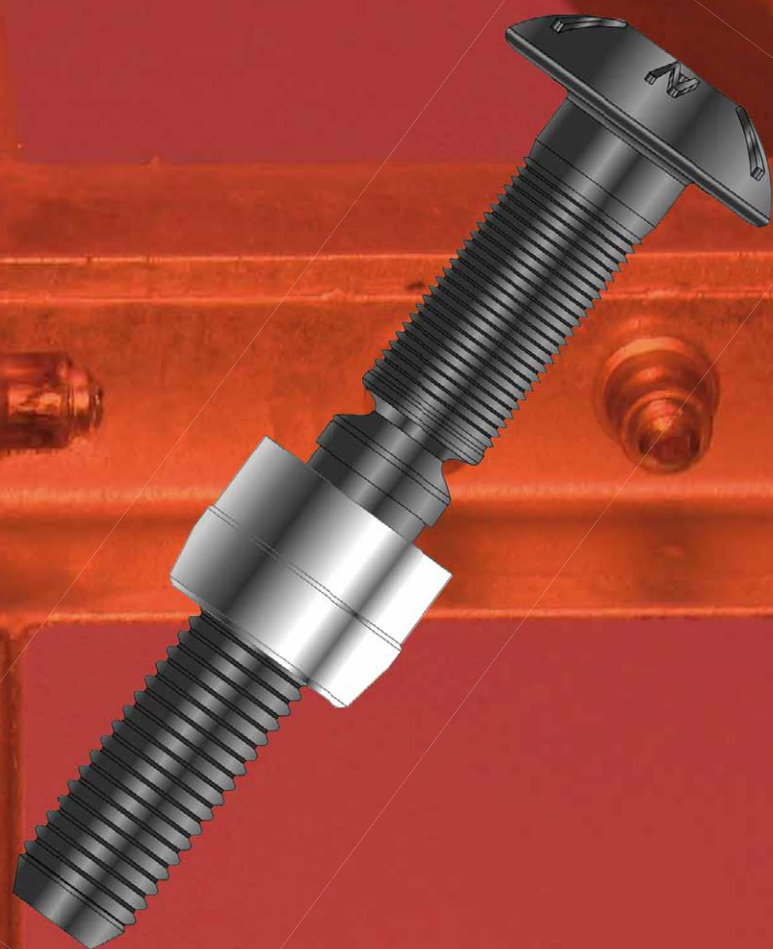


STANLEY[®]
Engineered Fastening



Avdelok[®] XT

Remache tipo perno-collar de
gran diámetro

POP[®]  **Avdel[®]**

Avdelok® XT

Los remaches de alta resistencia Avdelok® XT, formados por dos piezas, se han diseñado para realizar ensamblajes seguros y de alta resistencia. Los remaches Avdelok® XT son fáciles y rápidos de instalar proporcionando uniones permanentes, resistentes a las vibraciones. Es la solución ideal para las aplicaciones en las que la soldadura, las fijaciones roscadas o los remaches macizos no son posibles o prácticos de utilizar.

Con una resistencia a tracción superior a 300 kN, los remaches Avdelok® XT son ampliamente utilizados en industrias exigentes a en todo mundo; tanto en fabricación como en reparación, incluyendo: ferrocarriles, minería, plantas solares, cámaras frigoríficas, torres en celosía y grúas.

Diseñados y fabricados bajo los más altos estándares, los remaches Avdelok® XT garantizan una unión consistente y de alta resistencia. Instalando los remaches Avdelok® XT en segundos,



Los remaches Avdelok® XT constan de un perno y un collar.

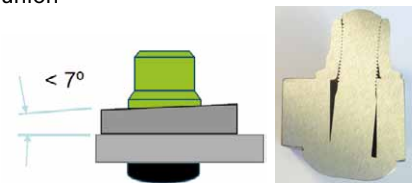
el nuestro equipo de colocación "AV" elimina errores de colocación y uniones heterogéneas, como a veces puede ocurrir con los métodos tradicionales de fijación roscados. El equipo de colocación está diseñado para entornos exigentes, hecho demostrado a lo largo del tiempo con datos fiables.

Una fácil y rápida inspección visual es suficiente para comprobar la correcta instalación de la fijación y cualquier alteración se detecta inmediatamente.

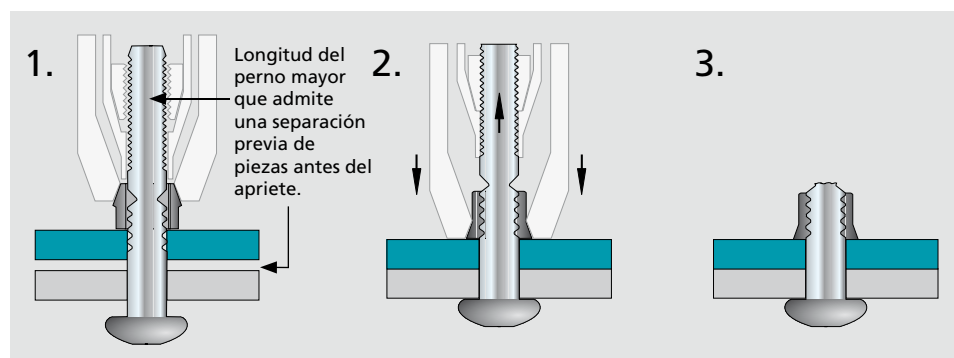


Características claves y ventajas

- Excepcional resistencia a cortadura y a tracción proporcionando uniones de gran durabilidad y alto rendimiento, indispensables en aplicaciones estructurales y de grandes cargas
- Excelente resistencia a las vibraciones
- Rápidos y fáciles de colocar entre una amplia gama de aplicaciones
- Uniones inviolables
- Tolera variaciones de la unión - permite su colocación entre caras inclinadas hasta 7°
- Máquinas robustas diseñadas para condiciones extremas
- Fáciles de emplear requiriendo sólo unas mínimas habilidades
- Equipos de colocación simples que eliminan el costo de calibración y reducen el mantenimiento
- La gran consistencia de la unión evita revisiones (reaprietes) y los costes asociados
- Control visual de la unión



Secuencia típica de colocación



Por favor visite nuestra página Web para ver las animaciones de los distintos remaches.

1. Se introduce el perno Avdelok® XT en el taladro de las piezas a unir. Por el lado contrario se monta el collar sobre el perno y se introduce éste en la boquilla de la máquina.

2. Al pulsar sobre el gatillo de la remachadora produce la aproximación de las piezas a unir, el apriete y la posterior extrusión del collar sobre los anillos del vástago.

3. A la carga determinada, el perno se rompe y la unión es segura.

Seguridad

Las fijaciones Avdelok® XT han sido diseñadas para crear uniones permanentes. Esto proporciona la ventaja de la seguridad y permite que los remaches tengan la aprobación TIR.

Pernos de gran diámetro para aplicaciones exigentes en ingeniería

Gama

Diámetros y rango de espesores

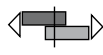

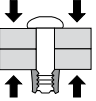
∅	Longitudes diferentes	Rango de espesores
12,7 mm (1/2")	20	6,35 - 133,35 mm
15,9 mm (5/8")	19	6,35 - 127,00 mm
19,1 mm (3/4")	19	6,35 - 127,00 mm
22,2 mm (7/8")	17	12,70 - 120,65 mm
25,4 mm (1")	22	12,70 - 152,40 mm
28,6 mm (1 1/8")	22	12,70 - 152,40 mm

Materiales	Perno: Acero al carbono Collar: Acero bajo en carbono, zincado
Forma de cabeza/ acabado	Serie 2851: Alomada / pavonado Serie 2852: Alomada / zincado 10 µm Serie 2853: Alomada / zincado 15 µm Serie 2854: Alomada ala ancha / zincado 15 µm 2852/53/54: Pasivado claro trivalente

Opciones del collar: Estándar, con ala



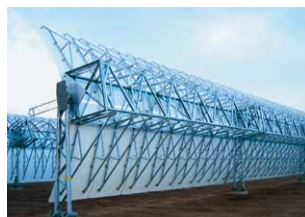
Datos de resistencia

∅ nom. mm (inch)	 kN min.	 kN min.	 kN min.
12,7 (1/2")	64,0	75,8	53,6
15,9 (5/8")	100,0	120,5	85,4
19,1 (3/4")	144,4	178,3	126,3
22,2 (7/8")	193,0	246,6	174,6
25,4 (1")	251,3	323,3	229,1
28,6 (1 1/8")	309,1	368,9	259,0

Los remaches Avdelok®XT proporcionan una resistencia mínima a cortadura, a tracción y apriete equivalentes o superiores a la tornillería estándar ISO 898-1 clase 8.8 o ASTM A-325. Fabricados bajo la British Standard B7805, parte 2:1997, los remaches Avdelok®XT pueden ser la alternativa perfecta a la tornillería convencional de clase 8.8, proporcionando una alta fricción permanente entre las piezas a unir, sin el riesgo de aflojamiento que tienen las uniones atornilladas.

Aplicaciones de ensamblaje

- Vehículos comerciales
- Construcciones metálicas
- Construcción y reparación de puentes
- Energías renovables
- Vías férreas y ferrocarril
- Minería



Todos remaches Avdelok® XT se pueden colocar de forma segura, en segundos, con las herramientas de colocación 'AV', serie 734. Igualmente colocan nuestros remaches estructurales Avbolt®, de acceso por una sola cara, los tipo perno-collar Avdelok® y los obturadores Avseal® II.

Herramientas de colocación (pistolas)

Diferentes pistolas de remachado AV para colocar cada uno de los rangos de remaches. Hay una boquilla para cada tipo y diámetro de remache.

- Herramientas de colocación robustas y duraderas
- Juntas hidráulicas de alto rendimiento con tecnología de juntas limpiadoras
- Casquillos de fricción del pistón
- Diseño ergonómico y compacto optimizado para el operario
- Alta velocidad de operación
- Mantenimiento reducido
- Fácil de manejar en aplicaciones de acceso limitado



Grupos Hidráulicos

- Mayor vida útil de trabajo en entornos industriales exigentes
- Bomba de dos etapas de gran rendimiento – mayor caudal de aceite y presión de derivación. Funciona a una temperatura inferior y consume un 18% menos que las bombas comparables
- Potente motor eléctrico industrial universal - totalmente cerrado y refrigerado por ventilador
- Característica de “presión de disparo” que para el motor a la presión ajustada por el usuario
- Depósito con intercambiador de calor que reduce la temperatura de funcionamiento, estabiliza la viscosidad del aceite y aumenta su vida. Reduce el desgaste de la bomba y componentes de las pistolas
- Indicador del nivel de aceite
- Depósitos de acero duraderos
- Con la correspondiente pistola de remachado AV con su boquilla, colocan toda la gama de remaches Avdelok® XT de gran diámetro
- Disponible para tensiones desde 115 V hasta 480 V



Para ver información detallada sobre herramientas de colocación y boquillas necesarias, por favor consulte los manuales de las máquinas o póngase en contacto con su representante local de STANLEY Engineered Fastening.