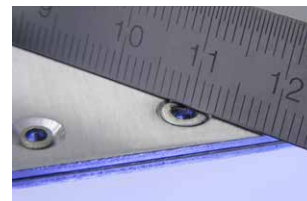


Este remache es un remache de repetición de cabeza avellanada para uso en materiales excepcionalmente finos. Basado en el diseño del Chobert de POP Avdel, el Chobert Double Flush es una solución ideal para la industria electrónica o cualquier aplicación en que sea deseable un acabado a ras de la zona trasera.

Se instala en chapas que tienen el acabado exterior de los taladros avellanado. Después de su instalación, el remache queda a ras tanto en la parte frontal de la aplicación como en la trasera.

Nuestra sistema de repetición ha sido diseñado para una rápida y segura instalación. Al final de cada ciclo de instalación, el siguiente remache se alimenta automáticamente en la boquilla de la máquina quedando preparada para colocar el siguiente.



### Características y Beneficios

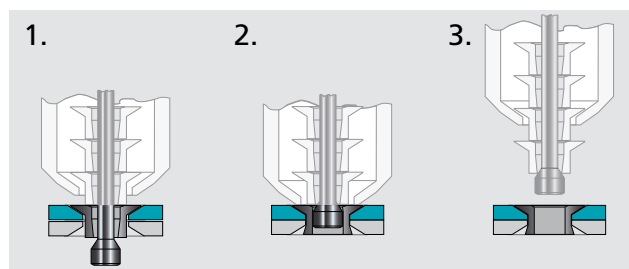
- Superficie a ras en ambos lados de la aplicación\*
- Reduce el exceso de espacio necesario dentro del chasis
- Permite utilizar una misma forma de taladro en el diseño del chasis
- Se puede instalar desde cualquier lado si hay acceso
- Se expande radialmente en el material durante la instalación
- Proporciona una fijación más resistente comparando con otras tecnologías existentes en el mercado
- Remache de una sola pieza que evita los problemas eléctricos causados por la caída del vástago
- Remache idóneo para ser utilizado en tolvas de alimentación continua

\* El remache una vez colocado, sobresale por la parte trasera de la chapa hasta un máximo de 0,5 mm permitidos.

### Especificaciones

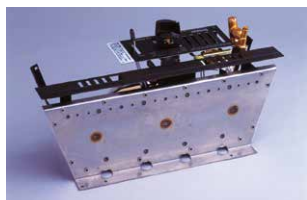
Diámetro del cuerpo	3,2 mm
Material	Acero
Acabado	zincado y pasivado claro
Espesores de remachar	2,00 - 2,67 mm
	2,41 - 2,92 mm
Resist. a cortadura típ.	1,018 kN
Resistencia a tracción típ.	1,519 kN

### Secuencia de colocación típica



### Aplicaciones

- Chasis de los ordenadores
- Elementos electrónicos
- Aplic. automoción
- Electrodomésticos
- Equipos de climatización
- Fabricaciones en chapa fina en general donde el coste del material y el acceso por un solo lado es primordial



### Equipo de colocación

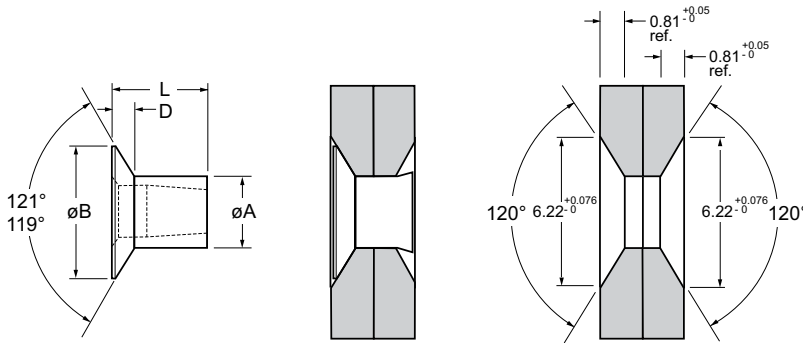
Este remache se instala de forma segura en segundos con una herramienta estándar de remachado de repetición.





**Especificaciones**

Forma de cabeza 120° Cabeza avellanada  
 Material Acero bajo en carbono  
 EN 10263-2 C8C DIN 10263-2 Qst 34-3  
 Acabado Zincado, pasivado claro trivalente



El remache una vez colocado, sobresale por la parte trasera de la chapa hasta un máximo de 0,5mm permitidos.

ø	Ø		Ø		øB	D	L	øA	kN <sup>1)</sup>	kN <sup>1)</sup>	Fasteners per pod	Referencia
	mín.	máx.	mín.	máx.								
nom.					máx.	máx.	máx.	máx.			típ.	
3,2 (1/8")	2,00	2,67	3,26	3,34	5,46	0,76	2,49	3,25	1,02	1,52	120	01110-11708
	2,41	2,92					2,79				112	01110-11294

en milímetros  
 1) valores típicos

**Colocación**

Los remaches Double Flush Chobert se pueden colocar con las máquinas 7530 y 7537 con el siguiente equipo de colocación. Para más información consultar con su contacto local de STANLEY Engineered Fastening.

Descripción	Referencia	Ø	
Boquilla	07537-03100		
Mandril	Estándar	07150-08004	véase arriba
	1. sobremedida	07150-08104	+ 0,10 mm
	2. sobremedida	07150-08204	+ 0,25 mm
Muelle	07271-06630		



Modelo 7530



Modelo 7537