

## Monobolt® Acero Inoxidable A4 / 316

Remache estructural multi-espesor para ambientes corrosivos y marinos

El remache Monobolt se ha estado utilizando durante muchos años en aplicaciones estructurales que requieren alta resistencia mecánica además de resistencia a las vibraciones y capacidad multi-espesor. Su aplicación se mejora ahora al poderse fabricar en acero inoxidable A4/ grado 316 para ambientes corrosivos y marinos, en los que con inoxidable A2/ grado 304 no era suficiente.

El Monobolt en 316 / A4 está disponible en diámetro  $\varnothing 4,8$  mm para un rango de espesores de 1,63 - 11,1 mm y  $\varnothing 6,4$  mm para un rango de espesores de 2,03 - 15,87 mm (ver página 2 para datos técnicos).

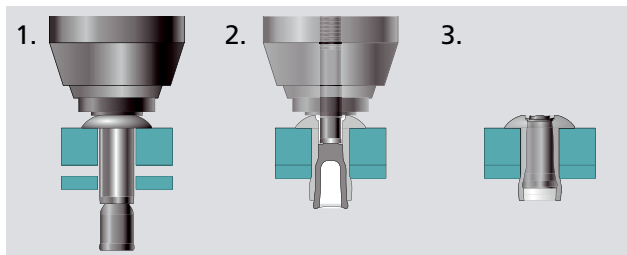
### Ventajas y Beneficios

**Resistencia a la cizalladura y apriete excepcionales**  
Diseñado para cumplir las especificaciones de las aplicaciones estructurales. Es el remache más resistente de su clase.



**Bloqueo mecánico del vástago en el cuerpo**  
El bloqueo mecánico del vástago da una alta resistencia mecánica y a las vibraciones, sin riesgo de vástagos sueltos y el consiguiente ruido. El bloqueo visible permite una inspección rápida y fácil.

### Secuencia de colocación típica



Visite nuestra página web para ver las animaciones de colocación



### ¿Porqué utilizar acero inoxidable A4/ grado 316?

Este acero inoxidable 316 se caracteriza por contener mayor % de Níquel que otros inoxidables y además añadir a la aleación Molibdeno. El Molibdeno mejora la resistencia a la corrosión por picadura o "Pitting" y la corrosión por fisuras o "Crevice". Además esta aleación permite su conformado o soldadura con menos riesgo de fisuras. Por ello esta particularmente recomendada para ambientes corrosivos y marinos

### Excelente llenado del taladro

La expansión radial del cuerpo consigue el buen rellenado del taladro, aun si es irregular, sobredimensionado, ranurado o si los taladros están desalineados; haciendo uniones muy fuertes, resistentes a las vibraciones. Compensa los taladros irregulares, sobredimensionados, ranurados o desalineados

### Amplio rango de espesores

Los remaches Monobolt pueden utilizarse en una amplia variedad de espesores, reduciendo los costes de tiempo de instalación y de stocks.



### Herramientas de colocación

Monobolt  $\varnothing 4,8$  mm se puede colocar con las herramientas Genesis® nG2, nG2-S y nG3;  $\varnothing 6,4$  mm Monobolt con la herramienta Genesis nG3.

Para ver información detallada sobre la capacidad y equipo de colocación, consulte los manuales de las máquinas o póngase en contacto con su representante local de STANLEY Engineered Fastening.

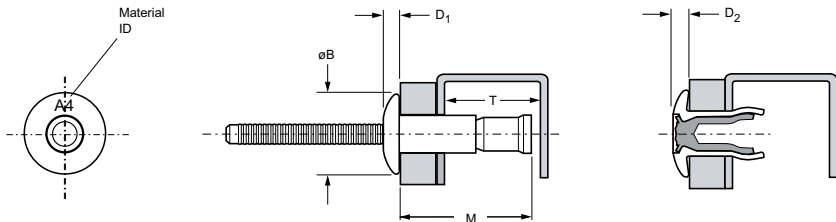
# Monobolt® Acero Inoxidable A4 / 316

Remache estructural multi-espesor para ambientes corrosivos y marinos

## Especificaciones

Forma de la cabeza:  
Alomada

Material:  
Acero inoxidable A4 / grado 316,  
acabado natural



ø nom.	Ø		Ø		M máx.	ø B máx.	D <sub>1</sub> máx.	T mín.	D <sub>2</sub> máx.	Cortadura (típico)	Tracción (típico)	Referencia
	mín.	máx.	mín.	máx.								
4,8 (3/16")	1,63	6,86	4,9	5,1	18,2	10,1	2,1	10,5	1,9	6,45 kN	5,11 kN	02717-00613 02717-00617
	1,63	11,10			24,5			13,5				
6,4 (1/4")	2,03	9,53	6,6	7,0	23,7	13,4	2,9	12,2	2,7	13,20 kN	10,45 kN	02717-00817 02717-00824
	2,03	15,87			33,0			16,4				

Dimensiones en milímetros

## Aplicaciones

- Aplicaciones marinas
- Accesorios de embarcaciones
- Hangares
- Industria alimentaria
- Plantas solares
- Minería/extracción
- Equipos para alta mar
- Equipamientos de laboratorio
- Funiculares
- Electromedicina

